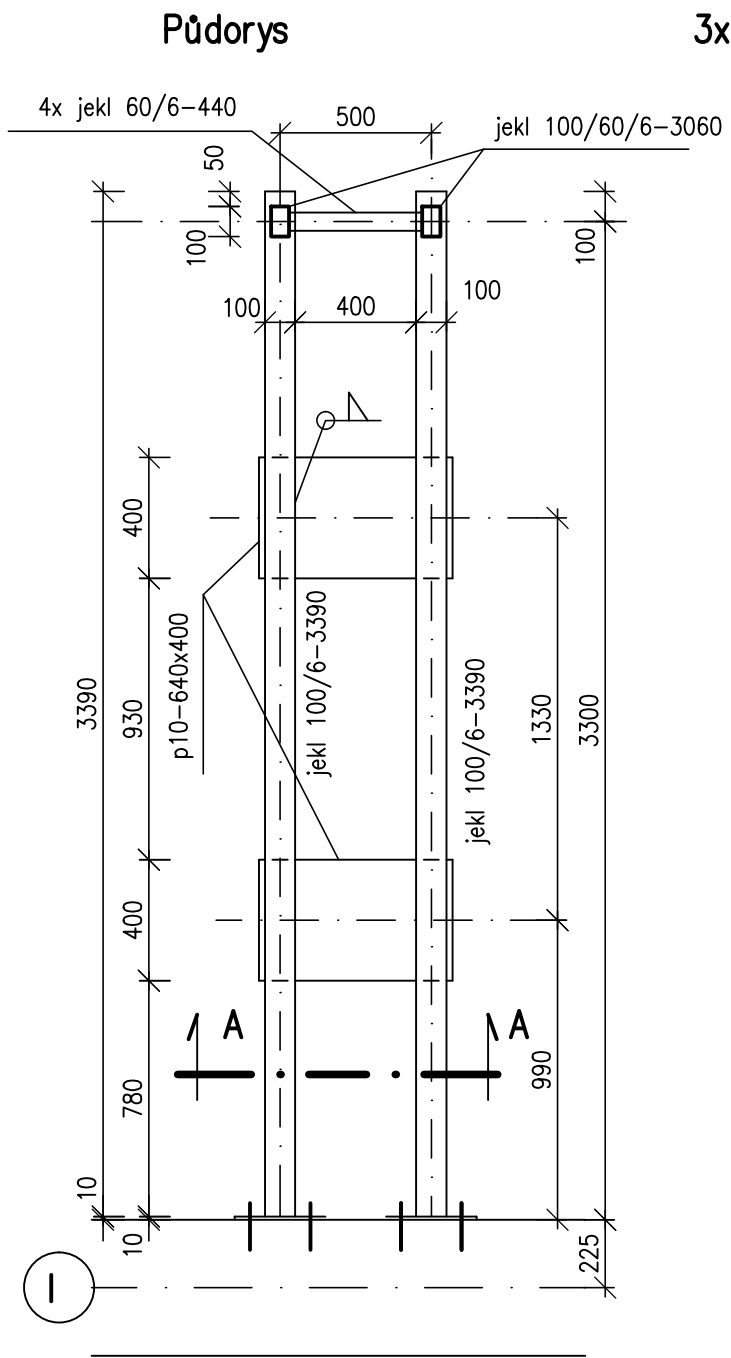
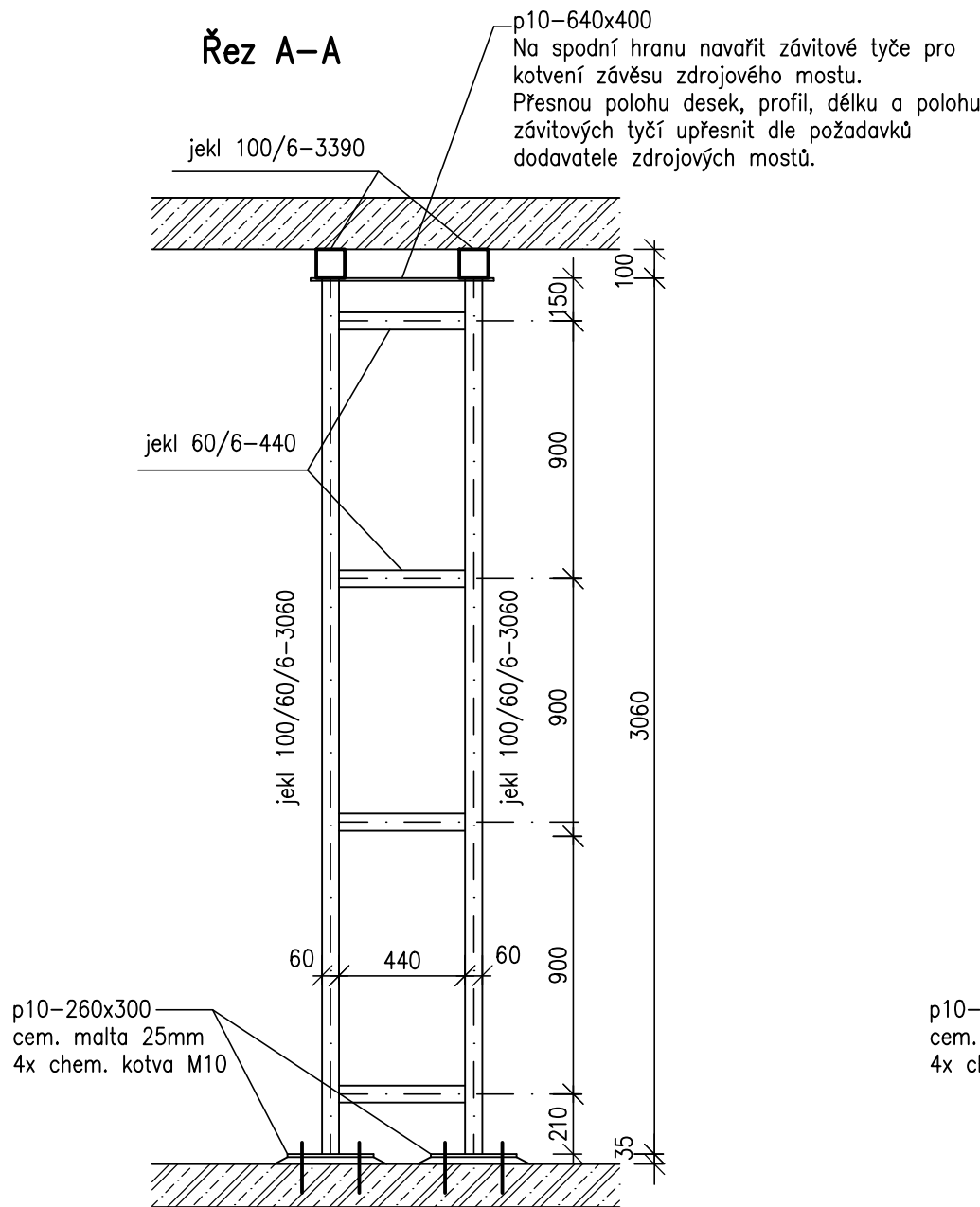


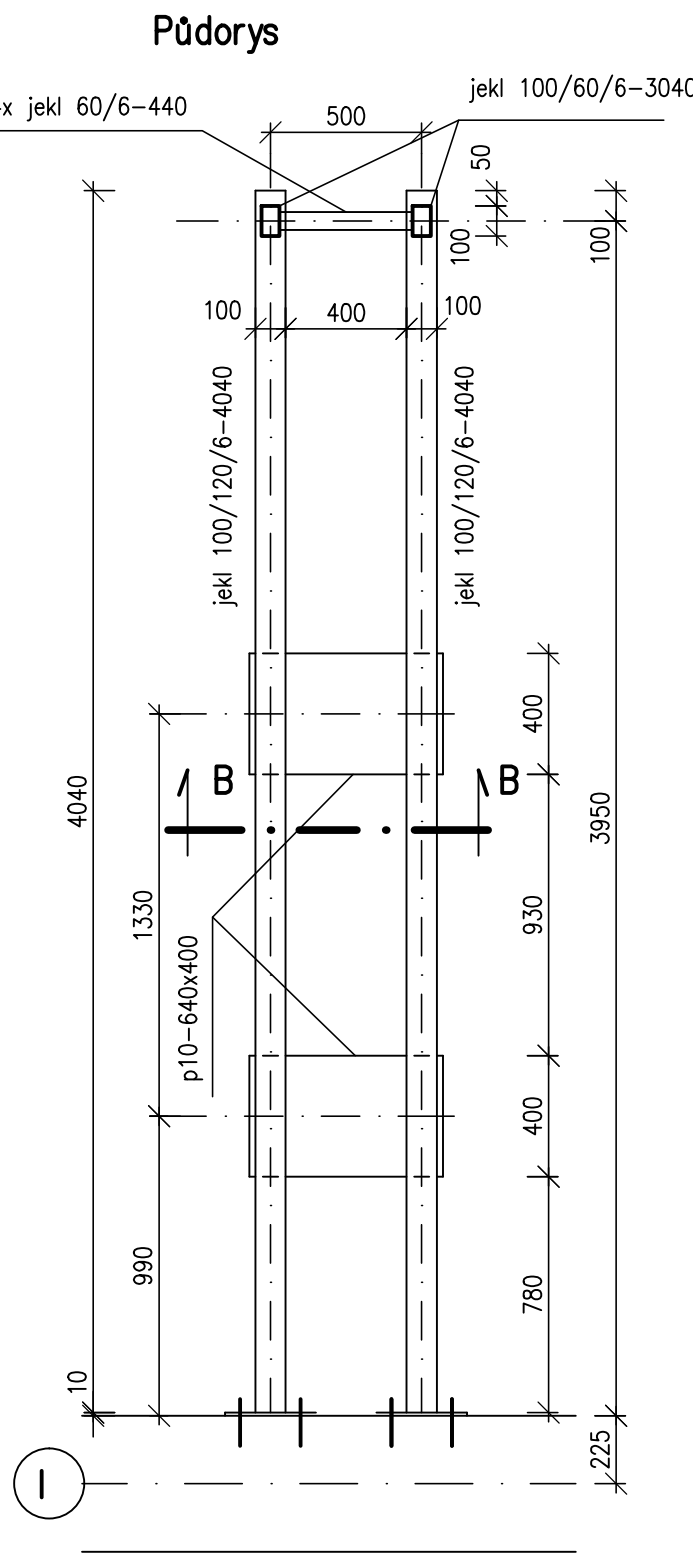
Konstrukce pro zdrojové mosty v m. č. 142, 143, 148



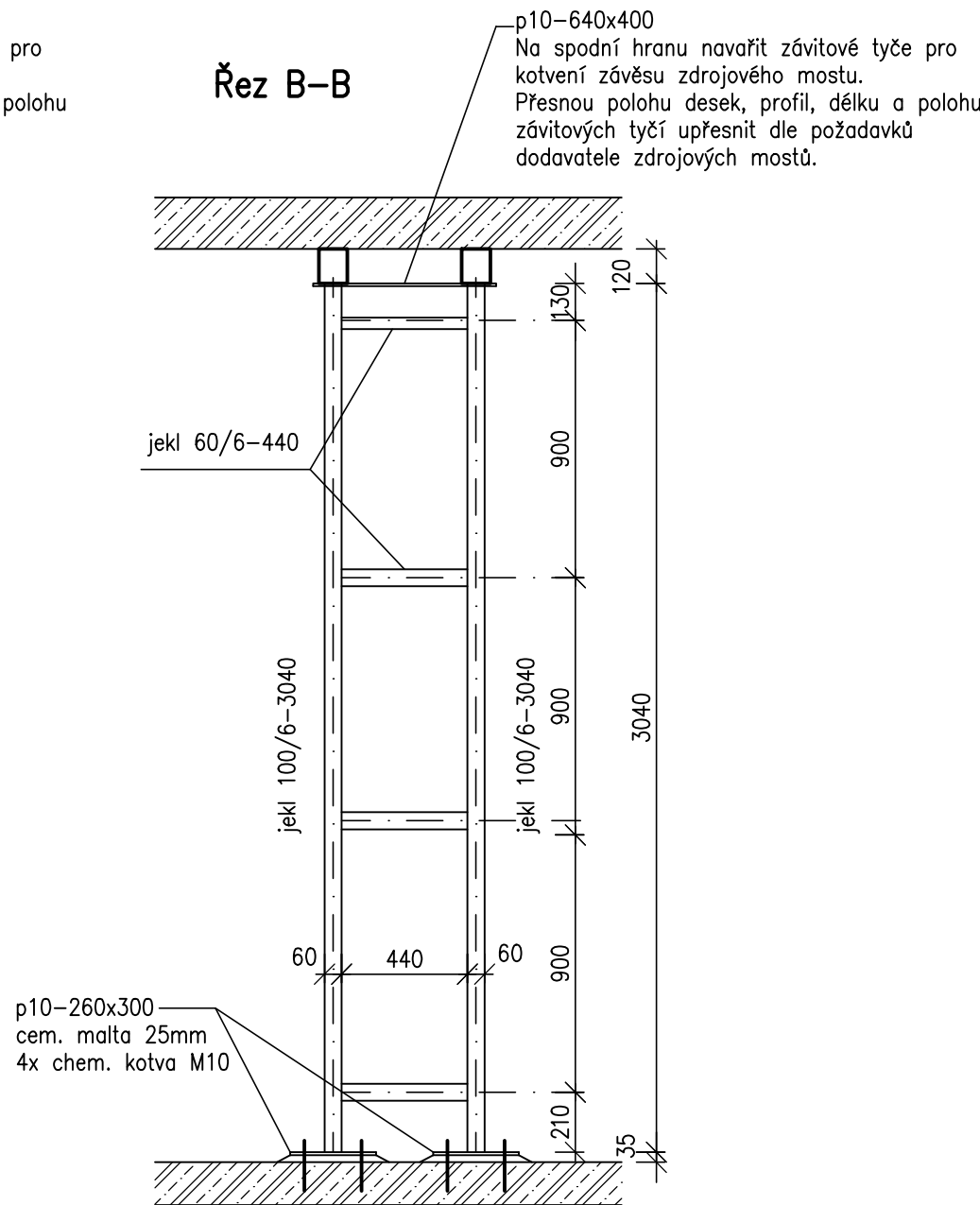
Řez A-A



Konstrukce pro zdrojové mosty v m. č. 141 1x

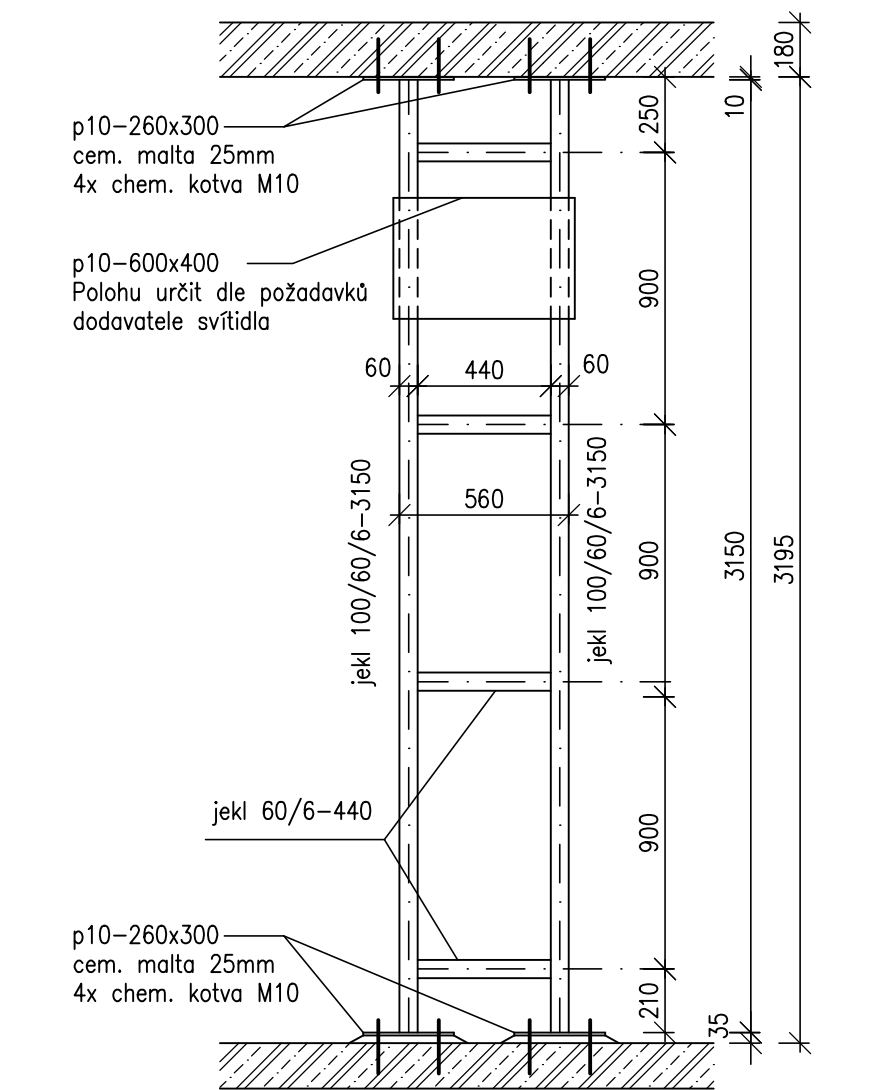


Řez B-B

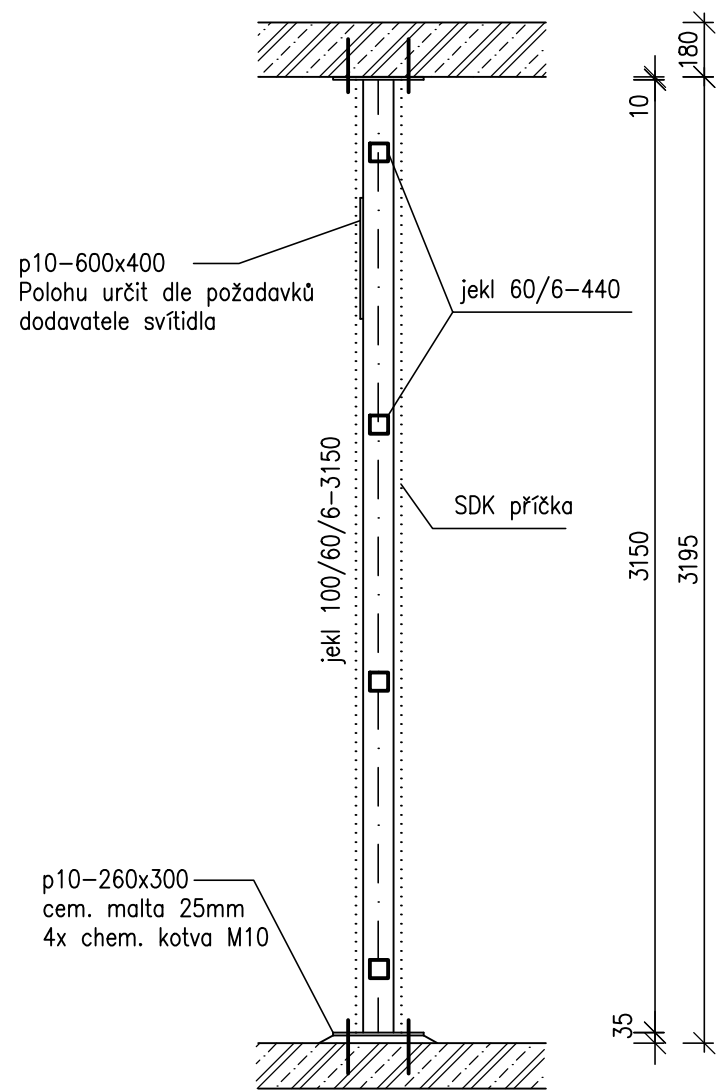


Konstrukce pro svítidlo v m. č. 104 1:25

Pohled P-P 5x



Řez C-C



Výpis materiálu

profil	délka m	počet ks	hmotnost (kg)		
			kg/m	kg/1ks	celkem
jebl 100/6	3,390	6	16,5	55,94	336
jebl 120/6	4,040	2	18,3	73,93	148
jebl 100/60/6	3,060	6	12,8	39,17	235
jebl 100/60/6	3,040	2	12,8	38,91	78
jebl 100/60/6	3,150	10	12,8	40,32	403
jebl 60/6	0,440	36	9,2	4,05	146
p10-400	0,640	8		20,10	161
p10-400	0,600	5		18,80	94
p10-260	0,300	28		6,10	171
p10-205	0,270	8		4,34	35
Montážní styky, konstr. materiál +5%					90
Celkem:					1896

chemická kotva + šroub M10 144ks

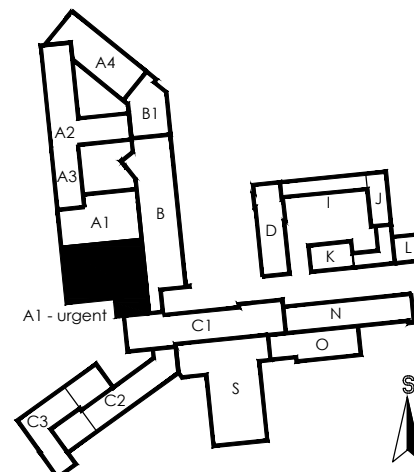
Kotvy musí splňovat nosnost uvedenou ve statickém výpočtu

Všechny rozměry před výrobou ověřit na stavbě

Polohu desek pod nosníky konzultovat s vybraným dodavatelem technologie.
Na spodní plochu navařit podle požadavků dodavatele závitové tyče pro kotvení závěsů technologie.

Ocel S235

Základní nátěr 2x syntetický

NEMOCNICE ZNOJMO, p.o.			DOKUMENTACE PRO PROVÁDĚNÍ STAVBY		
Stavebník: Nemocnice Znojmo, p.o MUDr. Jana Jánského 11 669 02, Znojmo		Autorizační razítko:	Schema:  ±0.000=295,50		
Generální projektant: MEDICOPROJECT, s.r.o. Kroftova 45, 616 00 BRNO tel.: 541 211 409 medicoproject@medicoproject.cz http://www.medicoproject.cz					
Hlavní inženýr projektu: Ing. LUDĚK VACULA		Urgentní příjem 3.etapa - Zbudování urgentního příjmu v objektu A1 1.NP			
Akce:					
Zpracovatel části: Ing. IVA RUČNÁ Svahovců 27, 623 00 Bmo tel.: 736 220 124 email: iva.rucna@volny.cz		Zodpovědný projektant Ing. IVA RUČNÁ		Vypracoval Ing. IVA RUČNÁ	Pare:
Objekt (SO): SO 01 - Urgentní příjem v objektu A1 1.NP				Datum:	ČERVEN 2025
				Zakázkové číslo:	DPS-01-2025
Část PD: Stavebně konstrukční řešení				Formát:	8A4
				Stupeň:	DPS
Příloha: Ocel. konstrukce pro zdrojové mosty a svítidla				Měřítko:	Číslo přílohy:
				1:25	D.1.2-7